

EMPREDIMIENTOS **INMOBILIARIOS**

ELEGANCIA AMPLIFICADA. Todas las unidades gozan de superficies de 200 a 410 m². Además, las residencias se entregan con tres metros de altura libre en áreas sociales.

BUENOS AIRES AL **DESNUDO**

Ubicado en una tierra muy codiciada por su fácil acceso y proximidad al río, Le Parc Figueroa Alcorta plantea en una nueva forma de vida. Su visión se fundamenta en brindar comodidad, categoría y serenidad junto a paisajes distinguidos.

Desde el remate de la Torre Alcorta, Buenos Aires no tiene secretos. El Río de la Plata, su ribera, y los bosques de Palermo quedan al descubierto mientras se disfruta de sus amenidades de altura. Esto comprende gimnasio, vestuarios, piscina climatizada in-out con nado contracorriente, bar, spa y solárium en deck con hidromasajes exteriores. Tal privilegiada edificación de 28 pisos –recientemente inaugurada– forma parte del complejo Le Parc Figueroa Alcorta que, en un predio que supera los 11.400 m², se

completa con la Torre Cavia. Esta segunda obra –de 43 niveles– también se corona con los mismos amenities de altura. Para completar la propuesta de confort, cada una de las torres incluye un SUM, una sala de juegos para niños, vestuarios y lavandería. Además, comparten una piscina climatizada de 25 x 25 m rodeada de jardines y servicios en dos subsuelos (cocheras, bauleras y lavadero para autos). El complejo, desarrollado por RAGHSA, luce una arquitectura de porte moderno. El diseño estuvo a cargo del Estudio Aisenon y la dirección de



ABIERTO AL MUNDO. Debido al perímetro libre del predio, todos los departamentos tienen visuales al Río de la Plata, bosques de Palermo o al barrio, según la ubicación.



obra otorgada al Estudio R. Ianuzzi - G. Colombo. En la configuración se ejecutaron grandes carpinterías exteriores de aluminio con doble vidriado hermético, hall de entrada principal de doble altura con pisos de mármol importado y dispositivos de seguridad en las residencias (como sensores de gas y de humo), por sólo mencionar algunos rasgos de obra. Las residencias -semipisos de 200 m² en Alcorta, y pisos y semipisos desde 275 a 410 m² en Cavia- se entregan con tres metros de altura libre en áreas sociales, pisos de roble americano en cada ambiente, todos los dormitorios en suite, muebles de cocina importados de Italia y equipos de aire acondicionado frío calor, entre otros. Los aspirantes deberán apurarse ya que sólo quedan siete unidades disponibles en Torre Alcorta -a US\$ 4 mil el m² aprox.- y diez en Torre Cavia, donde el m² ronda los US\$ 4.800.

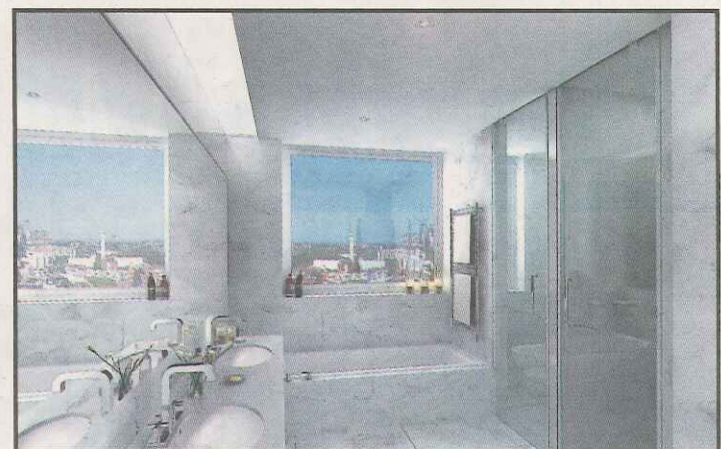
Más información:
Av. Figueroa Alcorta esquina Cavia (www.leparcfigueroaalcorta.com).

Agradecimientos: Noelia Ormaechea de RAGHSA y María Eugenia González de Grupa PR.

Texto: Verónica Mariani.
Fotos: Gentileza Prensa.



CONFORT EN LA CIMA. En los remates se encuentran amenities como gimnasio, pileta, solárium, hidromasajes exteriores y spa.



VIVIENDAS PREMIUM. Algunas de las terminaciones de las unidades son pisos de roble americano, dormitorios en suite, muebles de cocina importados de Italia, frentes de placares con marcos de madera, calefacción por piso radiante y equipos de aire acondicionado frío calor.