

Fecha: 26-12-2018

Medio: Clarín Arquitectura

Nota: Vistas panorámicas y calidad premium en Punta de Este

26.12.2018 ARG 29

## OBRAS & CONTRATISTAS

# VISTAS PANORÁMICAS Y CALIDAD PREMIUM EN PUNTA DEL ESTE

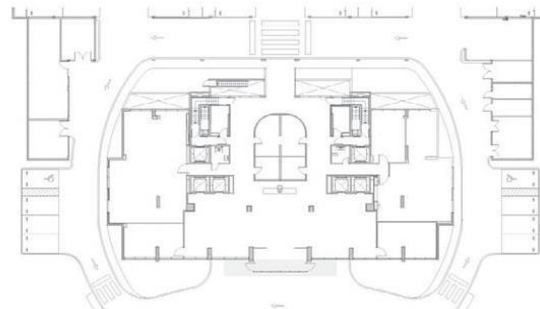
**Torre Le Parc III.** Con 24 pisos y 96 unidades residenciales Premium, el edificio diseñado por MRA+A en La Brava ofrece un diseño exclusivo y completos amenities.



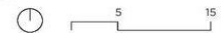
IMAGEN. La torre se caracteriza por la fuerte presencia de vidrio.



**AMENITIES.** El emprendimiento cuenta con un andarivel para nado deportivo y dos piscinas, una para adultos y otra para niños.



PLANTA BAJA.



A partir de una alianza entre CRIBA, RAGHSA y MRA+A, avanza la construcción de la Torre III de Le Parc, ubicado en Parada 9 y medio, en la Rambla Lorenzo Batlle Pacheco, en primera línea frente a la costa esteña. Implantada sobre un lote de 7.000 m<sup>2</sup>, contará con 24 pisos y 96 residencias con superficies que van desde los 195 a los 435 m<sup>2</sup>, con unidades de tres a cinco dormitorios en suite.

A simple vista, la característica más llamativa del emprendimiento es la impronta vidriada de la torre en su conjunto con un perímetro completamente despejado, ofreciendo vistas panorámicas hacia La Brava desde la punta hasta la barra y también al entorno boscoso. En total, el desarrollo completará 35.153 m<sup>2</sup>.

A la hora de diseñar el proyecto Le Parc III, los autores partieron de tres pilares fundamentales: espacios generosos, practicidad en el diseño y vistas únicas, junto a un interiorismo que reafirma la impronta de la marca: el encuentro de materiales nobles se combina para ofrecer cali-

dez y elegancia, con el objetivo principal de su diseño puesto en la comodidad y máximo aprovechamiento de los espacios.

"Buscamos brindar al usuario funcionalidad -explica el arquitecto Martín Zanotti, encargado del diseño interior de Le Parc III-, alternativas de esparcimiento que se mezclen y, a su vez, vinculaciones claras. También un mantenimiento controlado y la mejor calidad. Queremos que cada persona que viva en la torre sienta que nuestro diseño fue pensado especialmente, a imagen de su reflejo y su interpretar".

Parte importante de su terminación son los materiales acústicos y de revestimientos que favorecen la intimidad y el acondicionamiento de los espacios, además de materiales que son tendencia en el mercado.

En cuanto a los amenities, la torre contará con tres piscinas climatizadas: una cubierta con un andarivel para nado deportivo y otras dos piletas al aire libre (una para adultos y otra para niños). Un solarium, am-

✓  
El proyecto de MRA+A se ideó a partir de tres postulados fundamentales: grandes espacios, buen diseño y vistas únicas.

La torre cuenta con una batería de amenities, que incluye aparatos para ejercicios cardiovasculares y musculación

plios jardines, un gimnasio con aparatos para ejercicios cardiovasculares y musculación y un salón para clases de gimnasia también forman parte de los amenities. El abanico se completa con dos spa (con sauna seco y sauna húmedo), salas de masajes, espacios para niños y adolescentes, áreas parqueadas con juegos exteriores, business center y salones con parrillas. Le Parc III incluye servicios de "hotelería": conserjería con mucama, lavandería, servicio de playa, sistemas de seguridad y control de accesos, cocheras con lava autos y estacionamiento de cortesía.

Para el ingeniero Santiago Tarasido-CEO de CRIBA-, "este nuevo desarrollo le da identidad a la primera línea al mar de La Brava, con un alto nivel de terminación, un producto que apunta a un target muy exigente. Tenemos experiencia en la construcción de edificios de vivienda de alta gama y un equipo calificado para alcanzar los estándares que exige un proyecto bajo la marca Le Parc", finaliza Tarasido.◀

### Le Parc III, Punta del Este

**Proyecto.** MRA+A Dirección de obra. CRIBA + IANCOL  
**Desarrolladora.** RAGHSA  
**Comercialización.** Inmobiliaria Scrollini Machado  
**Ubicación.** Rambla Lorenzo Battle, Parada 9 y medio, Playa Brava, Punta del Este.